

## ATTRAKTIVER BADE- UND FREIZEITPASS

### HALLENBAD

Beste Wasserqualität durch moderne Wasseraufbereitungsanlage im Edelstahlbecken.

#### Wasserfläche

■ Hauptbecken	529 m <sup>2</sup>
■ Lehrschwimmbecken	60 m <sup>2</sup>
■ Außenbecken	235 m <sup>2</sup>
■ 1 m-Sprungbrett	■ 6 Massagedüsen
■ 3 m-Sprungplattform	■ Kleinkinder-Rutsche
■ Haltestangen für Gymnastik	■ Wickelraum

### SAUNA

■ Biosauna	■ Kelosauna
■ Finnische Sauna	■ Dampfbad
■ Infrarotkabine mit 4 Plätzen	■ Saunagarten
■ Kaltwasser-Tauchbecken	■ Ruhebereich



### CAFETERIA IM HALLENBAD

Telefon 0171 / 94 02 868

Mo./Mi./Do./Fr.	12.00 – 20.00 Uhr
Di.	Ruhetag
Sa./So./Feiertage	11.00 – 20.00 Uhr

## EINTRITTSPREISE

### HALLENBAD

Erwachsene <sup>1</sup>	5,50 €	10er-Karte	50,00 €
Kinder/Jugendliche <sup>2</sup>	3,50 €	10er-Karte	30,00 €
Sondergruppen <sup>3</sup>	4,50 €	10er-Karte	40,00 €
Familienkarte	12,00 €		
Familien mit Kundenkarte	11,00 €		
Abendtarif (Mo. – Do. ab 19.00 Uhr)	4,00 €		
Inhaber Sozialpass, Bayer. Ehrenamtskarte Erwachsene <sup>1</sup>	4,00 €		
Inhaber Sozialpass, Bayer. Ehrenamtskarte Kinder/Jugendliche <sup>2</sup>	3,00 €		
Schwimmverein SC 53 Mitglieder Erwachsene <sup>1</sup>		10er-Karte	40,00 €
Schwimmverein SC 53 Mitglieder Kinder/Jugendliche <sup>2</sup>		10er-Karte	25,00 €

### Saisonkarten

Erwachsene <sup>1</sup>	250,00 €
Kinder/Jugendliche <sup>2</sup>	150,00 €
Sondergruppen <sup>3</sup>	210,00 €
Schwimmverein SC 53 (für Mitglieder des SC 53)	150,00 €

Kinder unter 6 Jahren in Begleitung Erwachsener: **Eintritt frei!**

<sup>1</sup> ab 18 Jahre | <sup>2</sup> 6 bis unter 18 Jahre

<sup>3</sup> Zur Sondergruppe zählen: Bundesfreiwilligendienst und freiwillig Wehrdienstleistende, Schüler ab 18 Jahren, Studenten, Erwerbslose und Sozialhilfeberechtigte und Schwerbehinderte Menschen im Sinne des SGB IX (mit Merkzeichen B – Begleitperson frei).

### Schon gewusst?

Stromkunden der Stadtwerke Landshut erhalten mit der Kundenkarte pro Haushalt einen Rabatt von 40,00 € auf eine reguläre Saisonkarte für Erwachsene.

Nicht mit anderen Ermäßigungen kombinierbar.

### SAUNA

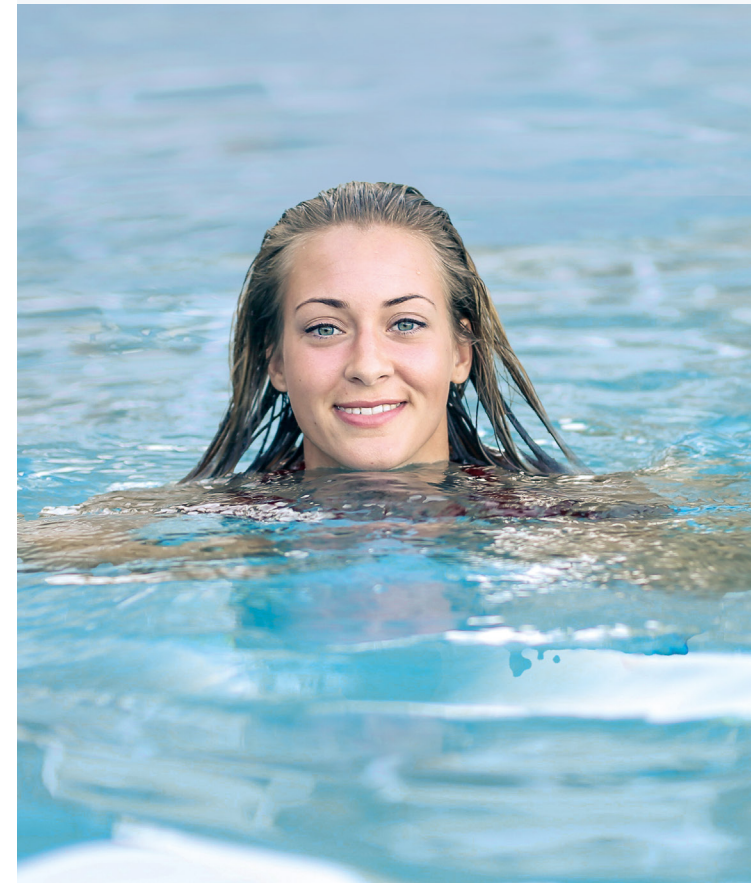
Einzelkarte	13,00 €
10er-Karte	120,00 €

### SOLARIEN (täglich von 8.00 – 20.00 Uhr)

ab 2,50 €

# STADTBAD HALLENBAD 2023/24

- Öffnungszeiten
- Preise
- Angebote



**kundenorientiert.  
nachhaltig.  
effizient.**

**STADTWERKE  
LANDSHUT**

Strom Gas Wasser Wärme Abwasser Stadtbad Busse Parkhäuser

SERVICE-NUMMER 0800 0871 871  
www.stadtwerke-landshut.de

# ÖFFNUNGSZEITEN HALLENBAD (während der Schulzeiten)

Während der Ferien ist das Schwimmerbecken im Hallenbad auch an den Vormittagen durchgehend geöffnet, da das Schulschwimmen entfällt.

	Montag			Dienstag			Mittwoch			Donnerstag			Freitag			Samstag			Sonn-/Feiertag		
	Außenbecken	Hallenbad	Sauna	Außenbecken	Hallenbad	Sauna	Außenbecken	Hallenbad	Sauna	Außenbecken	Hallenbad	Sauna	Außenbecken	Hallenbad	Sauna	Außenbecken	Hallenbad	Sauna	Außenbecken	Hallenbad	Sauna
6.00																					
6.30																					
7.00					öffentlicher Betrieb						öffentlicher Betrieb										
7.30																					
8.00																					
8.30																					
9.00																					
9.30																					
10.00		Schulschwimmen			Schulschwimmen			Schulschwimmen		Schulschwimmen			Schulschwimmen								
10.30																					
11.00																					
11.30																					
12.00																					
12.30				öffentlicher Betrieb					öffentlicher Betrieb												
13.00	öffentlicher Betrieb		Sauna Damen Herren					Sauna geschlossen (Energiesparmaßnahme)				Sauna geschlossen (Energiesparmaßnahme)	öffentlicher Betrieb	Damen schwimmen	Sauna Damen	öffentlicher Betrieb		Sauna Damen Herren	öffentlicher Betrieb	öffentlicher Betrieb	Sauna Damen Herren
13.30		Wassergym. für Senioren			Wassergym. für Senioren					Wassergym. für Senioren											
14.00																					
14.30																					
15.00		öffentlicher Betrieb			öffentlicher Betrieb			öffentlicher Betrieb						öffentlicher Betrieb							
15.30																					
16.00																					
17.00																					
18.00																					
19.00		SC 53 alle Bahnen			SC 53 2 Bahnen			SC 53 alle Bahnen						SC 53 2 Bahnen							SC 53 2 Bahnen
20.00																					
20.30																					
21.00																					

■ öffentlicher Betrieb | ■ Schulschwimmen | ■ SC 53 = reserviert für Schwimmclub (nur für Mitglieder) | ■ Wasserwacht\* Jeden 1. Samstag im Monat bis 09:00 Uhr drei Bahnen reserviert | **Bitte beachten:** Die Kasse schließt um 20.00 Uhr, Badeschluss ist um 20.30 Uhr



## ANSCHRIFT



Dammstraße 28  
 84034 Landshut  
 Telefon 0871 / 1436 - 2232  
 Bus Linie 4 📍 Stadtbad